



MULTIFUNČNÍ TELESKOPICKÁ IZOLAČNÍ TYČ



**ERGONOMICKY
TVAROVANÁ RUKOJEŤ**



**BEZKONKURENČNĚ
NÍZKÁ HMOTNOST**



**MIMOŘÁDNÁ
TUHOST**

- IEC 62193
- IEC 60855-1
- ASTM F 1826
- ASTM F 711

- Pro ovládání výkonových odpojovačů
- Pro použití s detektory napětí
- Pro práci pod napětím do 123 kV
- Pro provádění údržby



FAMECA



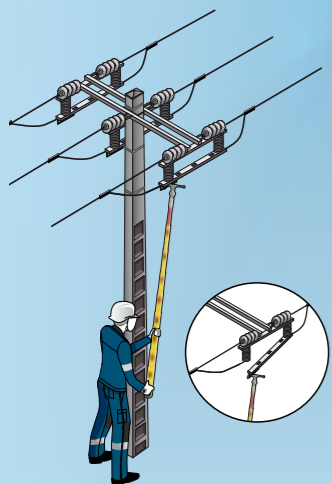
Multifunkční izolační tyč je nová teleskopická tyč pro vysoké napětí nadzemních sítí.

Její nový pětihranný tvar v sobě při použití spojuje ergonomii a vysokou efektivitu. S novou strukturou vláken je její mechanická pevnost o 15% větší, než u jiných typů tyčí. To ji činí více tuhou, a proto se s ní snadněji manipuluje. Skládá se ze 2 až 9 segmentů, tato tyč se přizpůsobuje všem typům použití a může dosahovat velkých výšek, a to až do 12 metrů. S cílem učinit tyč pohodlnější pro používání byla optimalizována její hmotnost, a to dosažením úspory až 13% ve srovnání s jinými tyčemi. Její nízká hmotnost a vysoká pevnost zaručují snadnou manipulaci a přesnost.

MULTIFUNKČNÍ TYČ

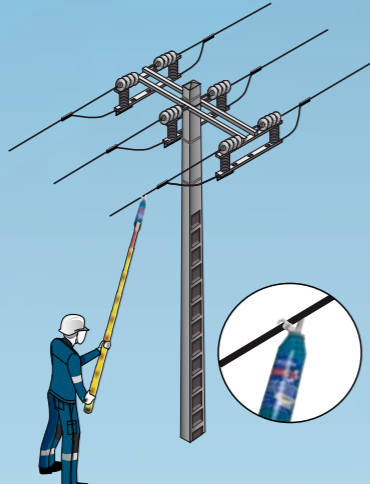
OVLÁDÁNÍ VÝKONOVÝCH ODPOJOVAČŮ :

Tyč s manipulačním hákem se používá k ovládnutí výkonových odpojovačů.



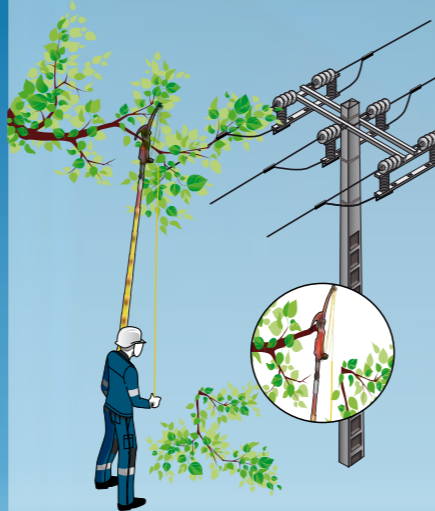
TESTOVÁNÍ BEZNAPĚTOVÉHO STAVU :

S detektorem napětí se používá k ověření beznapěťového stavu.



MANIPULAČNÍ ČINNOSTI :

S patřičným příslušenstvím se používá k údržbě vrchního vedení: čištění, rozbíjení námrazy, řezání a prostřihávání větví stromů.



PĚTIHRANNÝ TVAR, ERGONOMICKÉ ŘEŠENÍ :

Zakřivený pětiúhelníkový tvar je jedinečný a poskytuje lepší uchopení než u ostatních tyčí na trhu. To dává uživatelům dokonalou obratnost a umožňuje jim udržet optimální kontrolu. Pět stran tyče při práci skvěle padne do dlaně.

Její speciální tvar rovněž zabraňuje trubkám protáčet se, což výrazně zvyšuje efektivitu práce technika v průběhu různých činností na nadzemních vedeních.

Pětiúhelníkový tvar je výsledkem výzkumu, který kombinuje ergonomii a mechanickou pevnost tím nejlepším způsobem.

Tento tvar zajišťuje vysokou tuhost a schopnost přenášet kroučící moment během utahování nebo povolování.



TLAČÍTKO : JEDNODUCHÉ OVLÁDÁNÍ

Sekce jsou společně automaticky zamknuty poté, co je tyč roztažena velkým a robustním červeným tlačítkem. Odemknutí tyče, abyste ji mohli zasunout zpět, jednoduše spočívá ve stisknutí tlačítka, a to bez rizika zachycení prstů nebo rukavic v mechanismu.



1 Zátka pro ochranu konce tyče

2 až 8 pětihranných tvarovaných trubek v souladu s normami IEC 62193 a ASTM F1826

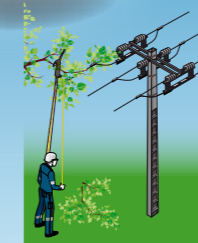
1 Vrchní díl: trubka 28 mm v průměru, v souladu s normou IEC 60855-1 a ASTM F711

1 Univerz. zakončení pro upevnění více druhů příslušenství

ČINNOSTI PROVÁDĚNÉ ZE ZEMĚ :

Teleskopická tyč umožňuje provádět všechny činnosti ze země, technik tak nemá potřebu lézt po sloupech, což má hned několik výhod:

- Žádné riziko pádu technika.
- Méně vybavení nutného pro provoz: žádné žebříky, postroje, lana apod.
- Na rozdíl od výškových prací na sloupech, při kterých jsou potřební dva technici, operace prováděné teleskopickou tyčí lze provést pouze jedním člověkem.
- Práce zabere méně času, než když se provádí až ze sloupu.



VELMI DOBRÁ PEVNOST

Každá trubka tvořící tyč byla kalibrována a vyrobena pomocí technologie, která poskytuje nejlepší úroveň tuhosti na trhu. Tužší tyč zaručuje, že technik může pracovat přesněji.

Kombinace nízké hmotnosti a tuhosti v této tyči nabízí bezkonkurenční pohodlí, snadnost použití i úsporu času.

EXTRÉMĚ LEHKÁ TELESKOPIČKÁ TYČ

Díky své specifické konstrukci je tato tyč v průměru o 10% lehčí než tyče jiných výrobců. Proto se s ní snadněji manipuluje a vyžaduje méně úsilí během použití, čímž se snižuje riziko namožení zad či paže a optimalizuje pracovní čas.

SNADNÁ ÚDRŽBA

- Můžete vyměnit jednotlivé části tyče, pokud jsou poškozeny.
- Pro zajištění plné sledovatelnosti má každá tyč sériové číslo.
- Pro dosažení delší životnosti je doporučeno tyče pravidelně kontrolovat.

TECHNICKÁ DATA

Označení	Počet dílů	Délka v rozloženém stavu	Délka ve složeném stavu	Průměrná hmotnost		
PPOL3/035U	3	3,80 m	12' 5"	1,45 m	4' 9"	1,89 kg
PPOL4/050U	4	5,00 m	16' 4"	1,54 m	5' 0"	2,48 kg
PPOL5/060U	5	6,40 m	21' 0"	1,60 m	5' 2"	3,16 kg
PPOL6/075U	6	7,80 m	25' 7"	1,67 m	5' 5"	3,96 kg
PPOL7/090U	7	9,20 m	30' 2"	1,74 m	5' 8"	4,70 kg
PPOL8/105U	8	10,60 m	34' 9"	1,80 m	5' 10"	5,52 kg
PPOL9/120U	9	12,00 m	39' 4"	1,84 m	6' 0"	6,35 kg

Tyče jsou vybaveny univerzálním zakončením a manipulačním hákem.

V případě zájmu o jiný typ zakončení, doplňte odpovídající kód požadovaného zakončení (v takovém případě je tyč dodávána bez manipulačního háku).

U: univerzální zakončení
B: bajonetové zakončení na kalich

PŘÍSLUŠENSTVÍ

Nabízíme kompletní řadu příslušenství. Neváhejte požádat o úplný seznam.



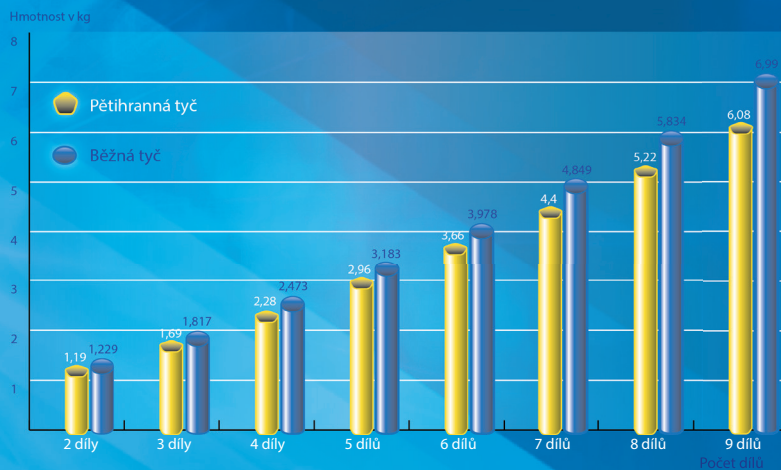
Manipulační hák

Detektor napětí

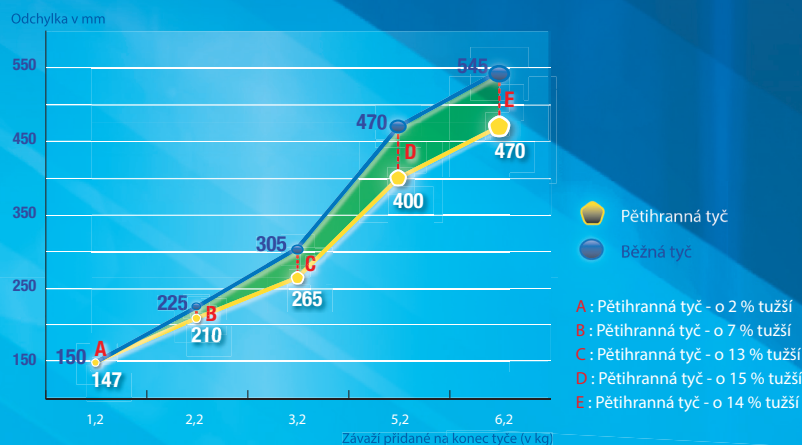
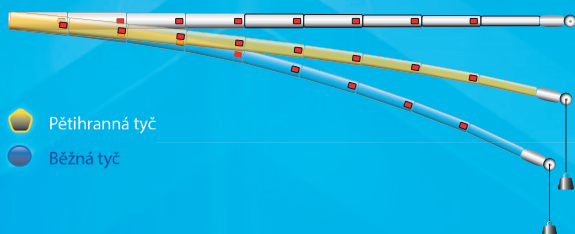
Nůžky na větve

SROVNÁNÍ MEZI PĚTIHRANNOU A BĚŽNOU TYČÍ

**VÝHODA NÍZKÉ HMOTNOSTI
PĚTIHRANNÉ TYČE VE SROVNÁNÍ
S BĚŽNOU TYČÍ**



**VYLEPŠENÁ TUHOST PĚTIHRANNÉ TYČE POROVNANÁ
S BĚŽNOU TYČÍ PŘI DANÉ ZÁTĚŽI**



PĚNOU PLNĚNÝ KONCOVÝ DÍL TYČE

Dlouholeté zkušenosti spol. FAMECA vedly k vytvoření pěnou plněné trubky, která splňuje požadavky mezinárodních norem IEC 60855-1 a ASTM F711. Výhod této technologie využívá horní část tyče.

Tato trubka má dvě pozoruhodné výhody:

- pěna působí jako bariéra proti vlhkosti a tím zaručuje dokonalou vnitřní těsnost,
- soulad s normou IEC 60855-1 zaručuje maximální úroveň izolace.

FAMECA vyrábí trubky s pěnovou výplní jinak, než u jejich konkurentů.

FAMECA vyrábí své trubky vrstvením skelných vláken a pryskyřice na předem vyrobené, utěsněné a tuhé jádro z polyuretanové pěny, namísto plnění pěnou až po té, co byla trubka vyrobena.

Tento proces zaručuje:

- dokonalou homogenitu pěny uvnitř izolační tyče,
- neselehávající těsnost díky použité kombinaci pěny, pryskyřice a skelných vláken, která vyplňuje otevřené buňky na povrchu pěny, maximalizuje úroveň izolace tím, že předchází jakémukoliv pronikání vlhkosti.



ZKUŠENOSTI A ODBORNÉ ZNALOSTI

Od roku 1950 byla FAMECA průkopníkem ve výrobě kompozitních trubek pro elektrotechnické účely a kvalita jejich výrobků je všeobecně uznávána zákazníky.

Těchto 60 let zkušeností umožnilo spol. FAMECA vybudovat úzký vztah s odborníky pracujícími v oboru s cílem nabídnout jim produkty, které potřebují pro své sítě.

FAMECA neustále hledá lepší řešení, provádí výzkumné a vývojové studie a neustále investuje do svých výrobních zařízení.

Prostřednictvím inovativních a stále více efektivních výrobních procesů, jako je např. statistické řízení procesů, FAMECA zaručuje optimální kvalitu svých výrobků vyrobených ve Francii.

Distributor:



Elektropomůcky Pardubice s.r.o.

Raisova 232
530 02 PARDUBICE

Tel : +420 466 330 782 • E-mail : elpom@elpom.cz