



En application du Règlement (UE) 2016/425 du 9 Mars 2016 concernant le rapprochement des législations des Etats membres relatives aux équipements de protection individuelle, Centexbel Organisme Notifié body 0493, agréé par l'SPF Economie (Service Public Fédéral), a remis:

ATTESTATION D'EXAMEN UE DE TYPE

N° 033/2021/0659

Cette attestation UE de type est valable jusqu'à 08 juil. 2026

à: **Sibille Safe Division Electrical Safety Products, Malataverne**
pour: **UE-AFSIB-VES12**

L'équipement de protection individuelle comme décrit ci-dessus répond aux exigences essentielles de santé et de sécurité du Règlement (UE) 2016/425.

Lors de l'argumentation, les normes suivantes sont appliquées:

<i>IEC 61482-2:2018</i>	<i>Travaux sous tension - Vêtements de protection contre les dangers thermiques d'un arc électrique - Partie 2 : Exigences</i>
<i>EN 1149-5:2018</i>	<i>Vêtements de protection - Propriétés électrostatiques - Partie 5: Exigences de performance des matériaux et de conception</i>
<i>EN ISO 11611:2015</i>	<i>Vêtements de protection utilisés pendant le soudage et les techniques connexes</i>
<i>EN ISO 11612:2015</i>	<i>Vêtements de protection - vêtements de protection contre la chaleur et les flammes - Exigences de performance minimales</i>
<i>EN ISO 13688:2013</i>	<i>Vêtements de protection - Exigences générales</i>
<i>EN 13034:2005+A1:2009</i>	<i>Vêtements de protection contre les produits chimiques liquides - Exigences pour les vêtements de protection chimique offrant une protection limitée contre les produits chimiques liquides équipement du Type 6 et du Type PB[6]</i>

Il s'agit d'EPI de la catégorie III, soumis à des contrôles réguliers suivant l'article 19 du Règlement européen sur les EPI. En accord avec le choix du fabricant des audits seront effectués afin d'assurer une surveillance du système de qualité du mode de production (Module D). Le fabricant doit être capable de présenter, sur demande, le rapport de cet audit. Un premier audit sera effectué au plus tard le 31 déc. 2022 et sera répété au moins une fois par an.

Cette déclaration s'applique à l'équipement personnel individuel présenté dans l'essai de type et décrit dans la documentation technique du fabricant enregistré sous le numéro 13168_1.

Cette attestation a été établie conformément au règlement générale de certification de Centexbel. Disponible sur <https://www.centexbel.be>

Remis par Centexbel, Organisme Notifié 0493, à Gand, le 09 juil. 2021
(Initialement émis par Centexbel, organisme notifié 0493, à Gand, le 8 juillet 2021)

Inge De Witte
Certification manager

Pièce jointe: 1 Annexe



ANNEXE

ATTESTATION D'EXAMEN UE DE TYPE N° 033/2021/0659

1. Demandeur

Sibille Safe Division Electrical Safety Products
815B Chemin du Razas ZI Les Plaines
26780 Malataverne
France

2. Description

EN 13034:2005+A1:2009



Type PB[6]

EN ISO 11612:2015



A1 B1 C1 E2 F1

EN ISO 11611:2015



A1 Classe 1



EN 1149-5:2018



IEC 61482-2:2018



ATPV = 13,5 cal/cm²
HAF: 80%
APC 1



3. Matériaux et accessoires

Tissu extérieur

- 8748

Doublure

- 8864 (fond de poche)
- 9920 (fond de poche)

Transfert

- 8496 avec Endura FR (J&A)

Broderie

- 8748 + broderie Firefighter 040 (Madeira)*
- 8748 + broderie FL021 (A&E)
- 8748 + broderie non feu Polyfire 40 (Gunold)*

Auto-agrippant fermé

- 8496 + auto-agrippants AA503

Auto-agrippant ouvert

- 8496 avec AA504

Fermeture à glissière

- 8496 + FAG FI250 + FI251 + FI850
- 8496 avec FAG FI050
- 8496 avec FAG YI001/YI700

Bouton pression

- 8496 avec GR001/GR002/GR010
- 8496 avec GR001PRY/GR002PRY/GR010PRY ou PR043+PR044+PR045+PR046
- 8496 avec PR006/PR007/PR008
- 8496 avec PR073+PR074/PR075

Couture

- 8748 avec couture FL003*
- 8748 avec couture FL017*

Vêtement

- BLN+PANT-EPI-MRB7 (BG9025)

Bord cote

- BC028

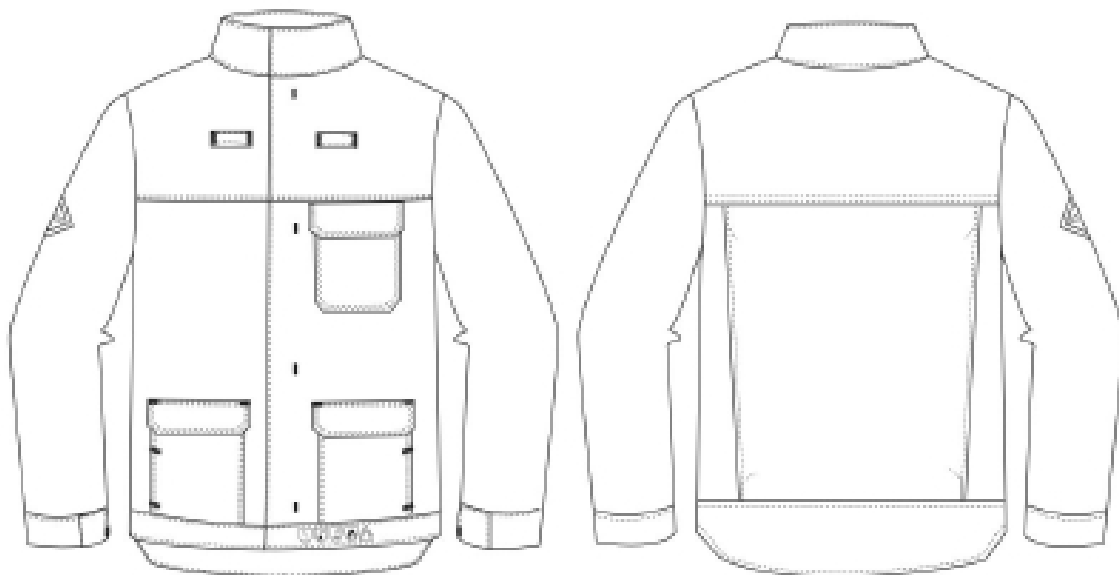


Accessoire extérieur

- 8748 + PP066*

Déscription/Photo de l'article

Article **UE-AFSIB-VES12**



L'image ci-dessus est une image générale de l'article. Il est possible que des variations sur cet article se trouvent dans le dossier technique.

Attention :

Toute modification de matériau, du modèle ou autre caractéristique doit être rapportée à l'organisme notifié.